

Ibercaja y Fundación Lázaro Galdiano



El museo de José Lázaro

Visitas didácticas a Parque Florido

Cuaderno didáctico para escolares de 6 a 8 años



iberCaja

Obra Social y Cultural

...porque la vida es crecer.

Fundación Lázaro Galdiano • Ibercaja

Programa para estudiantes Visitas didácticas a Parque Florido

Coordinación general:
Ibercaja Obra Social y Cultural
Plaza Paraíso, 2, 1.ª planta. 50008 Zaragoza
www.ibercaja.es

Programación:
Fundación Lázaro Galdiano - Jesusa Vega
Serrano, 122. 28006 Madrid
www.flg.es

Cuaderno didáctico: «El museo de José Lázaro»

Responsable: **Amparo López Redondo**
Asesor educativo: **Carlos Domínguez**
Contenidos y diseño: **Andoni Azurmendi Muñoa**

© de esta edición: Ibercaja Obra Social y Cultural



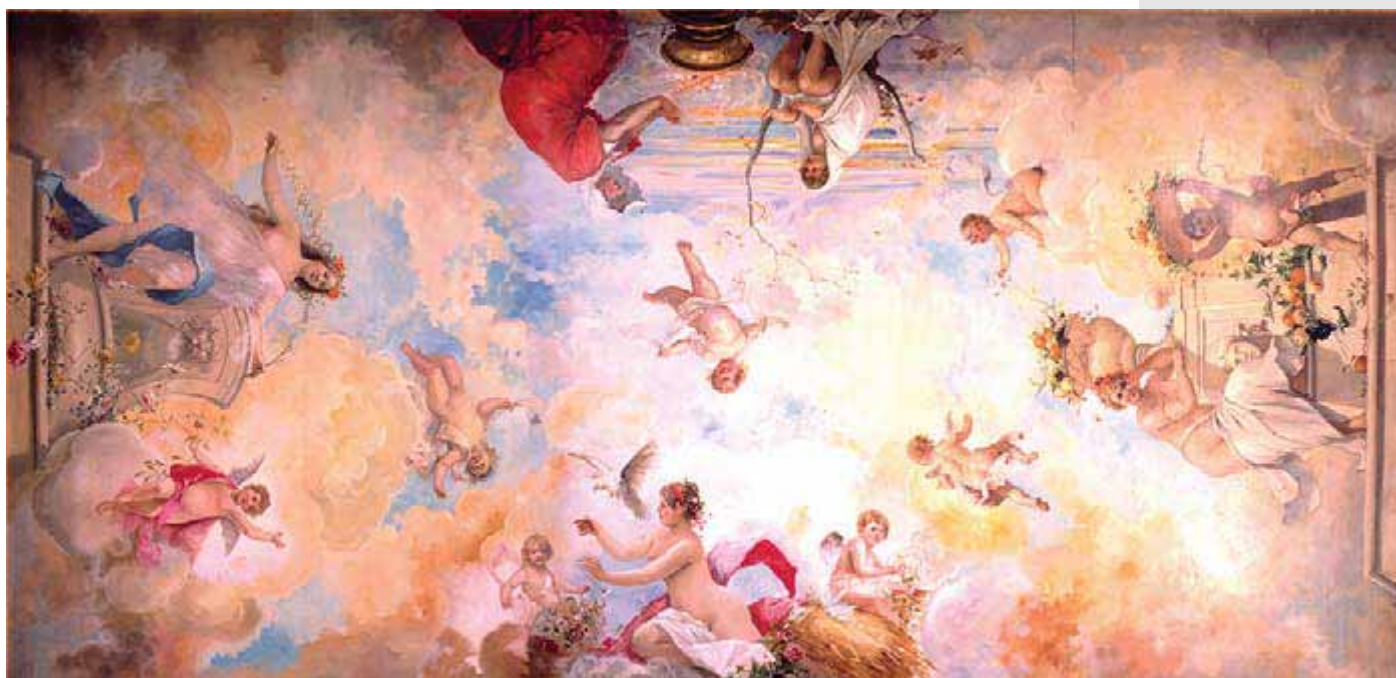
Las obras que podemos ver en este palacio-museo fueron coleccionadas poco a poco por José Lázaro Galdiano. Llegó a reunir muchísimas piezas: cuadros, joyas, armaduras, estampas, miniaturas, telas, libros... Es una de las colecciones más importantes de España. José Lázaro Galdiano mandó construir este edificio para vivir en él con su familia, rodeado de la colección. Al morir decidió que sus bienes los heredara el Estado para que todos nosotros pudiéramos disfrutarlos.

En estas páginas te vas a encontrar algunas obras del museo. En cada una de ellas te ofrecemos algún tipo de juego para que aprendas a miraras, conocerlas y, sobre todo, a disfrutarlas.

Te animamos a que con tus compañeros y amigos descubras otras piezas para que nos propongas nuevas ideas.



El techo de la sala VIII se dedica a la música. Hay siete instrumentos musicales. ¿Podrías encontrarlos y nombrarlos? Hay un instrumento que tenemos todos y no se ve. ¿Sabes cuál es?



Éste es el techo de la sala VII. ¿Qué representa? Fíjate bien. Hay cuatro escenas, una en cada lado, relacionadas con el paso de los meses del año. Te proponemos que, con colores y en un sitio cómodo, hagas tu propio dibujo con el mismo tema. ¿Cómo lo harías?

Fíjate en que se puede mirar desde cada uno de los lados, dándole vueltas, para ver cada una de las escenas que representa al derecho.

Aquí te dejamos un espacio para realizarlo, pero también puedes trabajar en otro papel con un espacio más grande.





Tendrás que fijarte un poco para ver que algo nos falta en el centro de la pintura.

¿Sabes qué es? ¿Qué representa?

¿Quiénes crees que son los que miran a la estrella?

¿Está seguro el rebaño de ovejas?

En esta misma sala puedes buscar estas dos cabezas:

¿Te parecen reales?





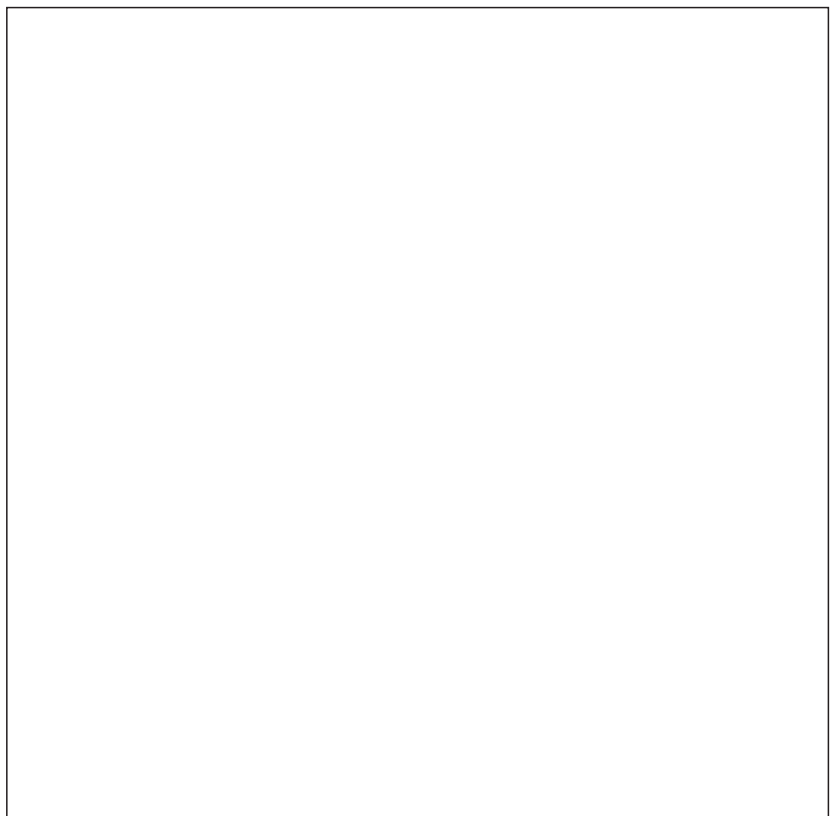
Este cuadro representa una tienda de hace muchos años. Observa la escena e inventa, escribiendo sobre los «bocadillos», qué podrían estar diciendo los personajes.

¿Qué cosas se podían comprar?, indícalas:

La mesa que se encuentra en el centro de la sala es un poco especial por la forma. No tiene las cuatro patas habituales. ¿Cuántos lados tiene? ¿Qué animales podemos ver alrededor de la mesa?



Intenta dibujar su forma:





Ésta es una imagen muy parecida al cuadro pintado por Goya. Hemos querido que os fijéis bien. Por eso hemos quitado y añadido cosas:

¿Cuáles son los elementos añadidos?

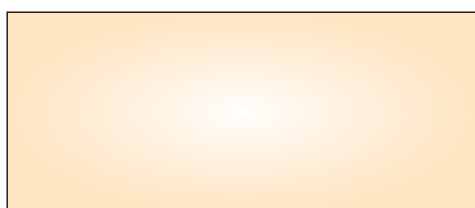
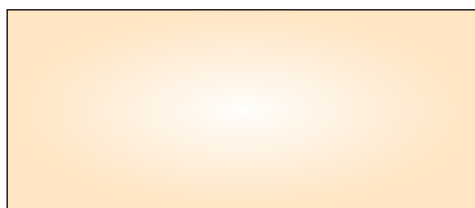
¿Cuál es la figura que no aparece?

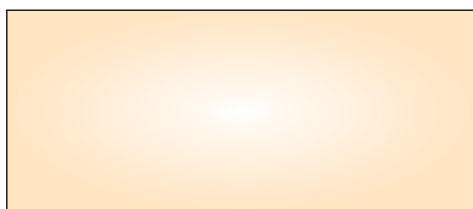
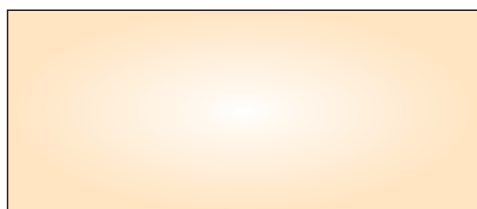
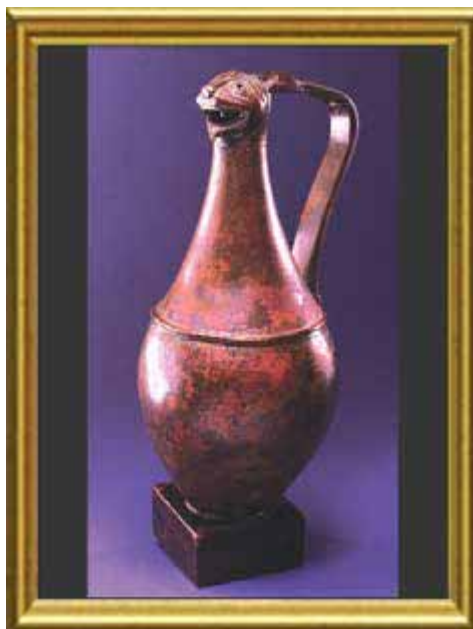
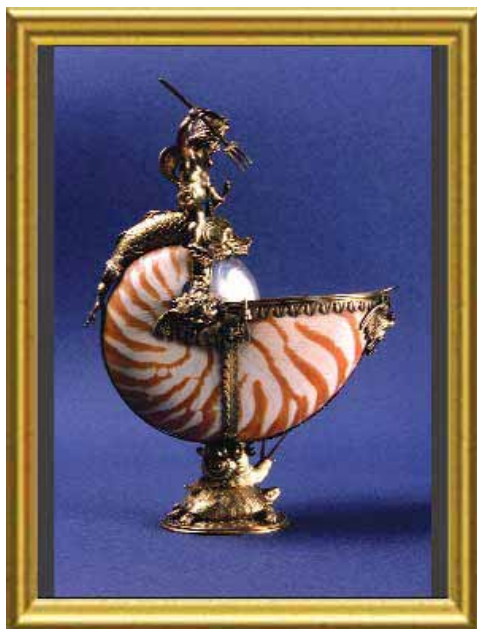
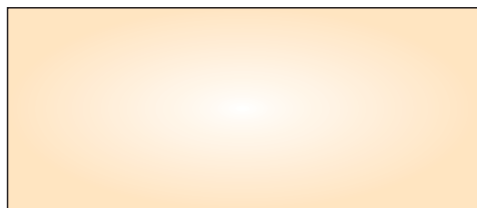
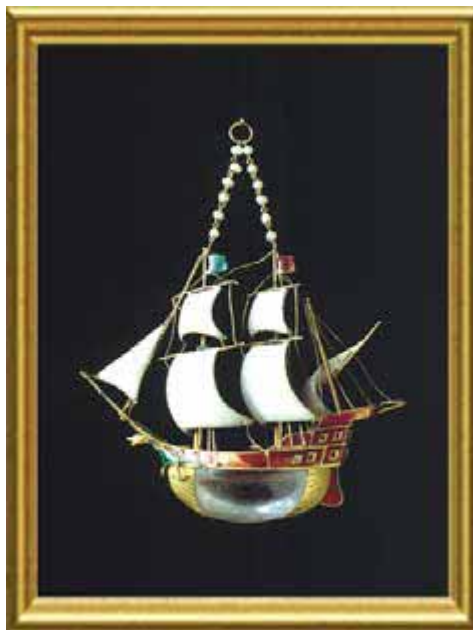
¿Qué están haciendo los personajes del cuadro?



BUSCA ESTAS PIEZAS EN EL MUSEO

Averigua cómo se llaman y la sala en la que se encuentran.





Cuando en un cuadro se representa a una persona lo llamamos

Escribe en el recuadro el nombre de esta mujer



Cuando enseñamos solamente una parte de una pintura decimos que es un «detalle».

Fíjate en este detalle y averigua qué tipo de joyas lleva en el dedo, en la muñeca...

¿Para qué sirven?





Un animal se ha ido volando...

Un animal se ha ido corriendo...

Y otro, un poco asustado, se ha metido bajo tierra...

A todos nos gusta coleccionar y sabemos qué es un álbum de cromos. ¿Qué animales de los que ves aquí estarían en tu colección sobre la naturaleza?

¿Cuál es tu animal preferido?



Esta pintura se titula «Alegoría de las artes». Todos los objetos que aparecen tienen relación con alguna de ellas.

Escribe una lista con los objetos que puedas reconocer.

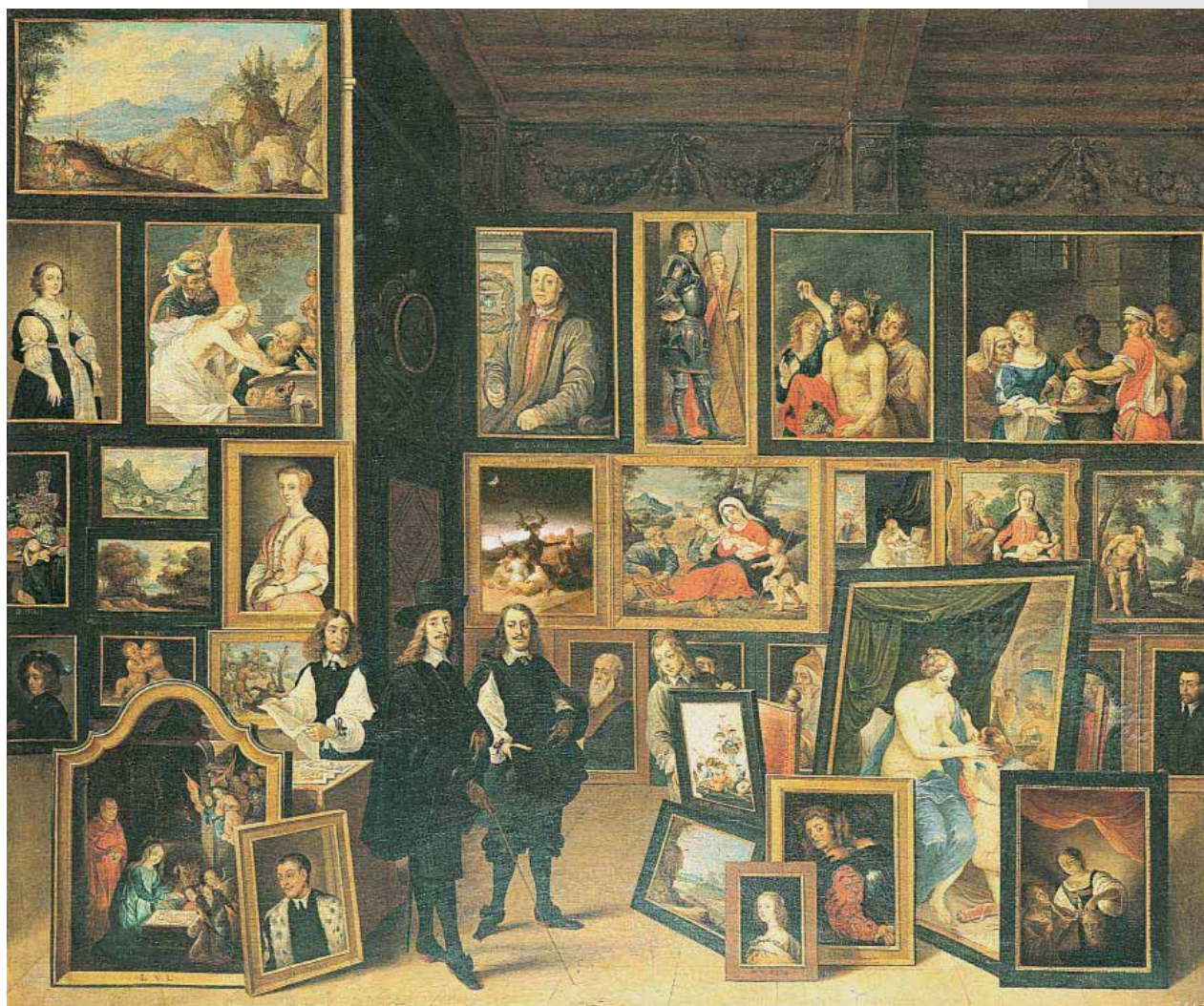
¿A qué artes piensas que representan?

¿Cómo representarías las artes que conoces?

Podrías hacer con tus compañeros un collage con fotos recortadas para inventar vuestra propia «alegoría de las artes».

Parece ser que alguien estuvo revolviendo al limpiar el gabinete y cambió de posición seis cuadros. Lo más curioso es que además se llevaron uno y pusieron otro en su lugar...

Mira a ver si puedes encontrar los cambios y señalarlos en la imagen.

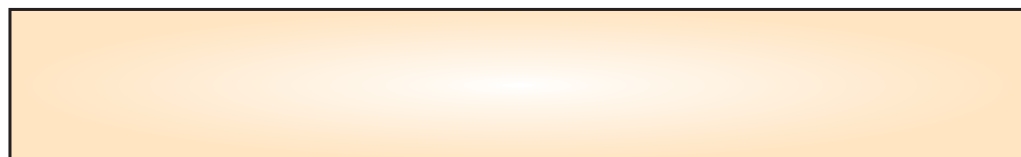
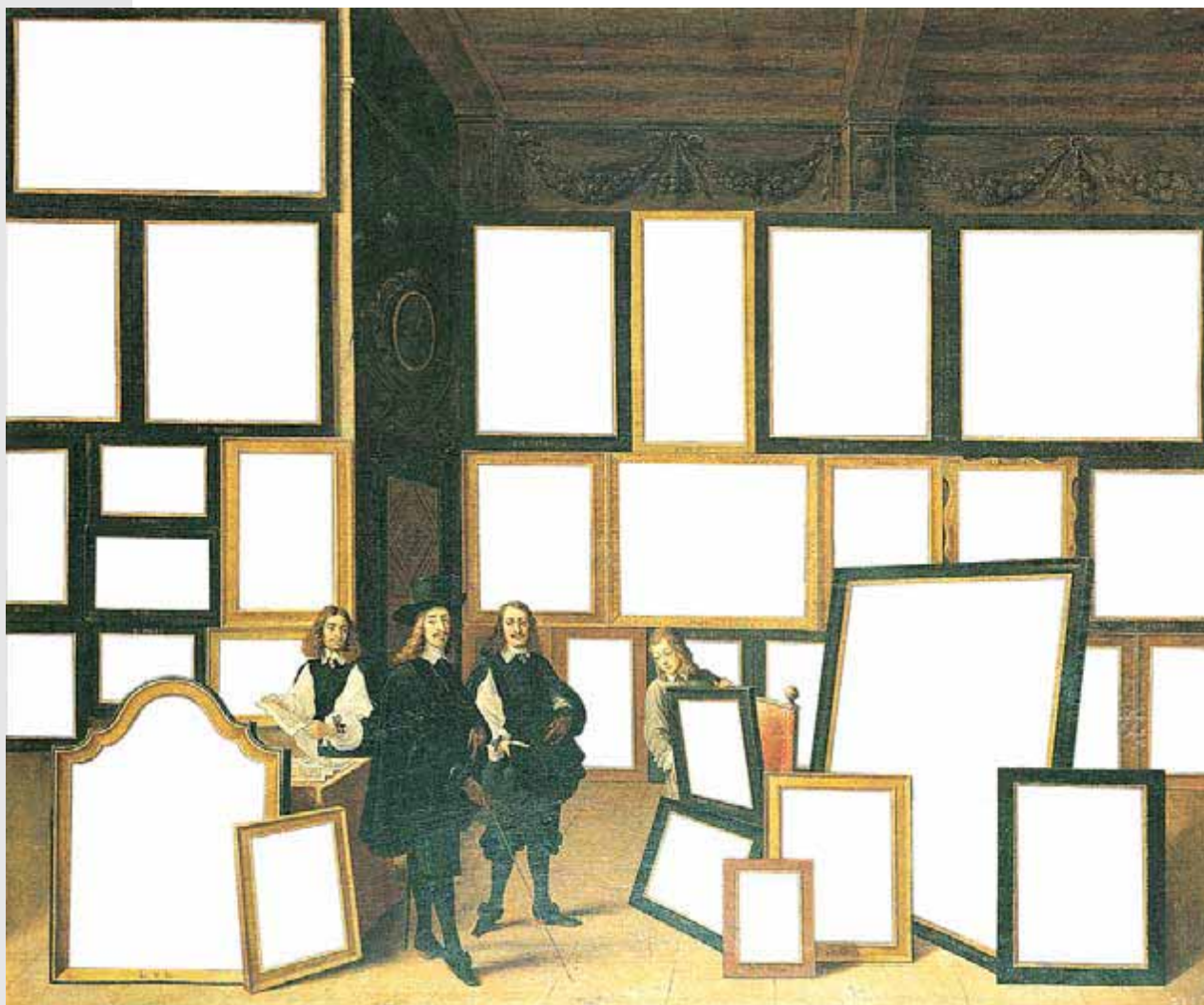


Si ya sabes cuál es el cuadro añadido, contesta...

¿Recuerdas dónde está?

¿Quién lo pintó?

Te proponemos que, en algún momento que puedas, completes esta imagen con las obras que quieras poner, para hacer tu propia colección.



Puedes ponerle el título utilizando tu nombre.



Por último te proponemos que des color a esta imagen del museo.

Relación de obras mencionadas en este cuaderno

- *Caricatura de Don José Lázar*
- *Alegoría de la música*
- *Las Cuatro Estaciones*
- *Tríptico del Nacimiento*
- *San Miguel Arcángel con dos donantes*
- *La tienda de Geniani*
- *Mesa de Godoy*
- *El verano o la Era*
- *Capricho alegórico*
- *Ascensión aerostática*
- *Cristian II de Dinamarca*
- *Vaso de Holanda*
- *Báculo*
- *Pinjante de navío*
- *Copa de nautilo*
- *Jarro tartésico*
- *Gertrudis Gómez de Avellaneda*
- *La entrada en el Arca de Noé*
- *Alegoría de las artes*
- *El Archiduque Leopoldo Guillermo visitando su colección de Bruselas*



Programa para estudiantes

Ibercaja
y Fundación
Lázaro Galdiano

**Fundación
Lázaro Galdiano:**

Serrano, 122
28006 Madrid
www.flg.es

Información y reservas:

Obra Social y Cultural de Ibercaja
Teléfono 91 701 52 22
madrid4@ibercajaobrasocial.org
www.ibercaja.es

